



Innovation  
that excites

# NISSAN XTERRA



## مركز اتصال العملاء الاقليمي

عزيزي العميل:

من أجل تحقيق رضى العملاء، أسستنا مركزاً للاتصال وتلقي الاستفسارات. الرجاء اتباع مايلي:

**الخطوة ١:** اتصل بمركز اتصال موزع نيسان المحلي الذي سيتعامل مع استفسارك، واستلم رقم المرجع.

**الخطوة ٢:** اذا لم يستطع الموزع المحلي الرد على الاستفسار، يمكنك التواصل مع مركز نيسان الاقليمي لخدمة اتصال العملاء، وموافقتنا برقم المرجع. هاتف +٩٧١٤ ٦٠٠٥٤٦٦٦٦

## Regional Customer Communication Centre

Dear Customer,

To ensure customer satisfaction, we have set up a Customer Communication Centre to address your queries. Please follow these steps:

**Step 1:** Contact your local Nissan Distributor's Customer Communication Centre, which will handle your query and give you a reference number.

**Step 2:** If your local Nissan Distributor is unable to address your query, please contact the Nissan Regional Customer Communication Centre quoting your reference number. Tel: +9714 600 54 6666

# أداءً يجسّد الأصالة. KEEP IT CORE.



أعيد تصميمها من الداخل والخارج  
للعام ٢٠١٢

Redesigned inside and out  
for 2012

إطار الهيكل على شكل صندوق كامل  
لقوة كثافة الصخر الأصم

Full-length fully boxed frame  
delivers rock-solid strength

قدرات لا يستهان بها للطرق الوعرة.  
تشمل ترساً تفاضلياً خلفياً يغلق إلكترونياً  
كتجهيز اختياري

Serious off-road capabilities,  
including available electronic  
locking rear differential

قضبان سقوية مميزة

Iconic roof rack

نظام Utili-track™ المبتكر ذو القنوات  
لتثبيت الأمتعة بمرابط قابلة للتعديل

Innovative Utili-track™ Cargo  
Channel System with adjustable  
cleats

٦ وسائد هوائية  
لمزيد من الثقة

6 airbags for  
added confidence

قد تطلّب تعديلات على المواصفات والديزائن تبعاً لمتطلبات السوق. الرجاء استشارة وكيلك المحلي.

Features and specifications are subject to change depending on market requirements. Please consult your local dealer.

# إمكانات تسرع نبضات حياتك.

كيفما استخدمت إكس تيرا، ستجد أنها صُممت لتوفر لك أداءً فذاً. فالمحرك V6 سداسي الأسطوانات سعة 4 لتر، ذو الصمامات الأربعة والعشرين، والمجهز بعمود كامات علوي مزدوج (DOHC)، يضع بين يديك القدرة على صعود المرتفعات بسرعة أكبر ولمسافة أطول، بينما صُممت تقنيات تقليل الاحتكاك لتحافظ على سلاسة الحركة. أما نظام التحكم المستمر بالتوقيت المتباين للصمامات فيوفر مستوى أرفع من الكفاءة وقوة كبيرة هي رهن إشارتك. وإذا جمعت بين كل ما ذكر والشخصية الجريئة المقدمة فإن المحصلة ستكون حتماً سيارة قوية حقاً. والآن حان دورك لترتكب بصمتك على العالم.



## ACCELERATE YOUR ACTIVITY.

No matter how you slice it, Xterra is built to deliver. A potent 4.0-litre DOHC 24-valve V6 gives you the power to climb faster and farther, while advanced friction-reducing technologies keep it all moving smoothly. Continuously Variable Valve Timing delivers heightened efficiency and on-demand power. Mix it all with some serious attitude and you've got one tough machine. Go make your mark.

270 حصاناً hp  
40.2 كج/م kg/m

# AT THE FOREFRONT. في الطليعة... دائماً.

برفقة إكس تيرا، تستطيع أن تواجه عوائق الطبيعة وتخرج منتصراً. فسواء كنت تريد هبوط منحدرات مرصوفة بالصخور الوعرة، أم كنت من هواة المغامرة على التلال الرملية، أم كنت تريد صعود مرتفعات صعبة مشوقة، فإن هذه السيارة مؤهلة تماماً لتزويدك بالطاقة اللازمة. أما قدرتها على سلوك الدروب الوعرة دون أن تزل لها قدم، وإطار هيكلها المتين المصمم على شكل صندوق، فيعتبران معاً تداً قوياً لأي تحدٍّ مهما كان.

Challenge nature and come out ahead. From boulder-ridden descents to desert dune bashing and adrenaline-pumping climbs, Xterra has the means to keep you moving. Surefooted off-road features coupled with a fully boxed ladder frame are the perfect match to challenge the unknown.



## ترس تفاضلي خلفي منغلق

### Locking Rear Differential

عندما لا تكفيك قوة الدفع الرباعي، تستطيع تفعيل الترس التفاضلي الخلفي الذي يغلق إلكترونياً. تقوم هذه التقنية بإيصال مقدار متساوٍ من القوة إلى كلتا العجلتين الخلفيتين لتعزيز قوة السحب والمساعدة على تقدم إكس تيرا نحو الأمام. وبذلك، يمكنك بلوغ وجهتك مهما كانت درجة وعورة الطريق (في طراز Off-Road للطرق الوعرة فقط).

When 4-wheel drive just isn't enough, activate the electronic locking rear differential. This technology delivers equal power to both rear wheels to boost traction and help keep your Xterra moving forward, helping you reach your destination even in the gnarliest trail conditions. (Off-Road models.)

## التحول بين نظامي الدفع أثناء القيادة

### Shift-on-the-Fly

انطلق حيثما تشاء، بمجرد إدارة مفتاح التحويل. يتميز نظام الدفع الرباعي المتفوق في سيارة إكس تيرا بخاصية التحول بين نظامي الدفع أثناء القيادة والذي يشمل غلبة تحويل ثنائية السرعات، ما يتيح لك الانتقال من وضعية الدفع الثنائي إلى الدفع الرباعي حتى سرعة تصل إلى 100 كلم/الساعة.

Go wherever the wind – or whim – takes you, with a twist of a dial. Xterra's highly capable 4WD system features shift-on-the-fly 4-wheel drive with a 2-speed transfer case, so you can go from 2WD to 4H at speeds up to 100 km/h.





## صُممت لتتحدى العوائق.

حاول أن تعترض طريقها... فمهما كانت طبيعة العائق، فإن إكس تيرا طراز Off-Road للطرق الوعرة مؤهلة تماماً لتحديه. فهي لا تحفل بالتقنيات المتقدمة الجاهزة لقهر الدروب فحسب، بل مزودة كذلك بتجهيزات أصيلة خاصة بسيارات الدفع الرباعي والطرق الوعرة، بدءاً من إطارات ضخمة للطرق الرملية والوعرة وانتهاءً بمخمدات لامتنصاص الصدمات الخاصة بالطرق الوعرة ذات الأداء المتفوق. مع إكس تيرا لا حدود لمغامراتك... إلا إذا أردت ذلك.

## MACHINE OVER MATTER.

Just try to block its way. Whatever the obstacle, the Off-Road Xterra is up for the challenge. Not only is it packed with advanced technologies ready to conquer the trail, it's also equipped with hardcore 4x4 components. From oversized rugged trail tyres to off-road performance shocks, this vehicle sets its own bar. Its only limit may be how far you're willing to go.

### OFF-ROAD model includes:

Bilstein® off-road performance shocks

Skid plates (transfer case, oil pan and fuel tank)

BFGoodrich® Rugged Trail T/A® tyres

Electronic locking rear differential

Locking differential lock

### OFF-ROAD تشمل التجهيزات التالية:

مخمدات Bilstein® لامتنصاص الصدمات خاصة على الطرق الرملية والوعرة

صفائح انزلاق سفلية (لحماية كلٍّ من علبة التحويل وحوض الزيت وخزان الوقود)

إطارات للطرق الرملية والوعرة BFGoodrich®

نظام إلكتروني لإغلاق الترس التفاضلي الخلفي

ترس تفاضلي منغلق



## جدارة + مهارة. USE + ABILITY.

صممت القضبان السقفية المبتكرة في سيارة إكس تيرا لتوفر لك خيارات عملية واسعة لحمل أمتعتك دون استثناء. تبدأ هذه الخيارات بصندوق الأمتعة المتين وتنتهي بقائمة طويلة من الملحقات الاختيارية. أما خيار التراجع عن قرارات التحميل لن نجدّه هنا.

It's a tubular sensation. With so many choices, Xterra's revolutionary roof rack begs to take every last item. From its heavy-duty integrated gear box to its long list of available accessories, the only option it doesn't offer is the one about turning back.



LOAD IT UP حظيها	Iconic roof rack	قضبان سقفية مميزة
	صممت البنية المصنوعة من الألمنيوم عيار 6063 لتحمل أوزاناً تصل إلى 68 كيلوجراماً.	
	6063-grade aluminum construction holds up to 68kg.	

# ليست حافلة.. لكنها حافلة بالمغامرات. ACTION-PACKED.

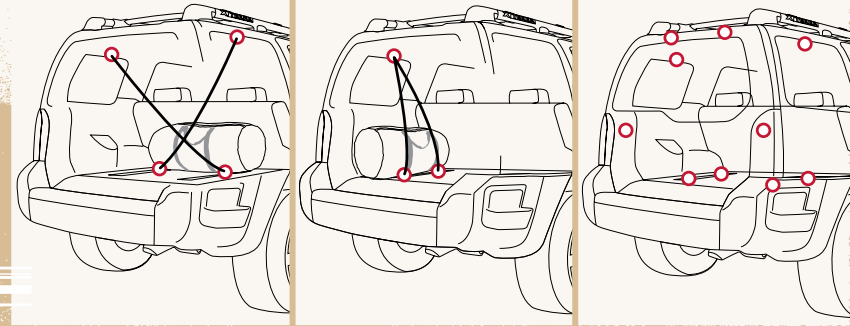
أحضر ما شئت من أمتعة وستجد إكس تيرا قادرة على استيعابها بذكاء. ثبت لوازمك بواسطة عدد كبير من الحطافات. أو استعمل نظام Utili-track™ المبتكر لتثبيت أمتعتك. أما التنظيف فيتم بسرعة وسهولة في منطقة Easy Clean لحفظ الأمتعة. وإلى جانب هذا وذلك، تستطيع تخزين مزيداً من الأمتعة في أماكن التخزين الخفية. هذا هو مفهومنا لمصطلح "تعدد المزايا".

Bring what you will, Xterra adapts. Latch it down with multiple hooks, or use the innovative Utili-track™ Cargo System to easily secure your gear. Clean up quick with the Easy Clean cargo area. Stash more goods in the hidden storage space. This is the definition of versatility.



تتيح لك منطقة Easy Clean لحفظ الأمتعة، والتي تشمل مسند ظهور مقاعد الصف الثاني، القيام بعمليات تنظيف سريعة وسهلة بعد يوم حافل بالنشاط والحويوة. أما منطقة التخزين الموجودة أسفل الأرضية فلا غنى عنها لمن يرغب في تخزين المزيد من اللوازم. وبفضل غطائها القابل للنزح، فإن الوصول إليها سهل للغاية. يمكنك القول أن التنظيف أصبح بنفس سرعة الانساخ تقريباً.

Xterra's Easy Clean cargo area, which includes the second row seatbacks, makes for quick and painless clean-ups after a hard day of activity. The under-floor storage provides a sweet spot to store extra gear, and with its removable lid, access is a piece of cake. Now cleaning up is almost as easy as getting dirty.



استمتع بعدد لا يحصى من الخيارات، فهنا ستجد أربعة مرابط قابلة للتعديل، وأربعة حطافات في السقف، وحطاف واحد لكل جانب من الجدران. كل ذلك لضمان بقاء لوازمك في مكانها. تخيل كل اللوازم التي ستكون قادراً على تثبيتها! أما أين وكيف... فهذا سيعود لك.

Endless possibilities times ten. Four adjustable cleats in the floor, four hooks in the ceiling, and one hook on each side wall help make sure all your gear will stay in place. Think of all the gear you'll be able to secure. Exactly what and where is up to you.

ثبت لوازمك بسهولة. ينزلق نظام Utili-track™ لتثبيت الأمتعة وينقل في أي موقع تختاره لمنحك خيارات لا حدود لها. وإذا جمعتهم بقائمة طويلة من الإكسسوارات التي تلي احتياجاتك، كالحامل الداخلي للدراجة المعروض على الصفحة المقابلة مثلاً، فستجد تحت تصرفك الوسيلة المثالية للقيام بأي نشاط.

Secure your gear with ease. The Utili-track™ Cargo System slides and locks into any position to give you unlimited potential. Combine that with a long list of accessories custom-made to fit, like the interior bike carrier shown on the opposite page, and you've got the means to accommodate any activity.



الحطافات الكبيرة الموجودة في السقف تسهل عملية تثبيت لوازمك.

Oversized hooks in the ceiling make securing your gear a cinch.

في جعبة إكس تيرا مساحات تخزينية كثيرة. تساعد شبك التخزين على بقاء لوازمك في المتناول وثابتة في مكانها حتى على الطرق الصحراوية والطرق الوعرة.

Xterra abounds with storage space. Cargo nets help keep your gear accessible and in place on even the roughest back roads.





**WHATEVER YOU NEED TO BRING ON YOUR NEXT OUTING,** Xterra is ready to fit it in. A 60/40 split rear seat and fold-flat front seat give you plenty of options. Be ready to accommodate anything, and never ditch a friend for a longboard again.

مهما كانت الأمتعة التي ترغب في حملها لرحلتك الترفيهية التالية، ثق أن إكس تيرا ستكون جاهزة لاستيعابها. فالمقاعد الخلفية القابلة للطي والتي تنقسم مساندتها الخلفية بنسبة ٤٠/٦٠ ومقعد الراكب الأمامي القابل للطي الذي ينسبط تماماً، يمنحانك خيارات كثيرة. استعد لاصطحاب كل ما يلزمك، ولا داعٍ للتخلي عن رفيقك بعد الآن بسبب لوح لركوب الأمواج.



يمكن حمل الأمتعة الطويلة بمجرد طي الصف الأيمن من المقاعد بالكامل.  
Fold down the entire right side and carry long gear.



مساحة لتخزين الأمتعة تصل لغاية ١,٨٦١ لتراً عند طي المقاعد الخلفية.  
1861L with rear seatbacks down.



قد تظهر تعديلات على المواصفات والميزات تبعاً لمتطلبات السوق. الرجاء استشارة وكيلك المحلي.





يتيح لك نظام الهاتف الزود بتقنية بلوتوث استخدام هاتفك المتحرك دون الحاجة للبحث عنه. استمتع بالقيادة دون أن تفقد اتصالك بالآخرين بمجرد الضغط على الزر الموجود على عجلة القيادة. كما يتميز النظام بخاصية الأوامر الصوتية ما يتيح لك إجراء واستقبال المكالمات ببساطة من خلال قائمة المتصلين التي تتسع لـ ٤٠ رقماً. مع إمكانية تسجيل الرسائل الصوتية كي تستمع إليها لاحقاً.<sup>٤</sup>

**Available Bluetooth® Hands-free Phone System** means you can use your phone without needing to find it. Go far off the beaten path, but stay in touch just by pushing a button on the steering wheel. Make calls, receive calls, whatever. It's voice-activated, and lets you program in up to 40 numbers and record messages for playback later.<sup>4</sup>

### نظام الترفيه الصوتي المتطور ونظام نيسان الملاحي

يشتمل نظام الترفيه الصوتي في إكس تيرا على مشغل أقراص مدمجة مثبت في لوحة العدادات مع ستة مكبرات للصوت تم توزيعها بعناية لتناسب مقصورة إكس تيرا الداخلية ولتمنحك تجربة صوت موسيقية لا مثيل لها. ولأن إكس تيرا لا تعرف الحدود، فإن النظام الصوتي قادر كذلك على قراءة ملفات MP3/WMA ويحتوي على مقبس إضافي لتشغيل جهاز iPod/MP3 لتستمتع بلانحتك الموسيقية المفضلة<sup>٢</sup> الآن. أصبح الوصول إلى وجهتك أسهل من قبل، مع النظام الملاحي الجديد الذي يساعدك على إيجاد الطريق الصحيح، وذلك بفضل شاشة العرض قياس ٥.٨ بوصة التي تمنحك رؤية شديدة الوضوح.

### ADVANCED AUDIO AND NAVIGATION SYSTEMS

Xterra's audio system features an in-dash single CD player with six strategically placed speakers. It's custom-tuned to Xterra's interior. So you'll get the maximum effect, no matter what your position. Then there's the motivation of capability. MP3/WMA CD – whatever it is, Xterra will play it. Or if you prefer, plug your iPod®/MP3 player into the auxiliary audio input jack and rock and roll to your own playlist<sup>٣</sup>. And now finding your way has never been easier, thanks to the new built-in navigation system, which guides you in the right direction using a crystal clear 5.8" screen.

<sup>١</sup> لا تبرمج النظام أثناء القيادة. قد لا تكون خرائط النظام العالمي لتحديد المواقع (GPS) مفصلة في كل المناطق أو قد لا تظهر القوانين الحالية الناطمة لحركة السير. <sup>٢</sup> الرجاء، مراجعة دليل المستخدم للاطلاع على المناطق التي يعطيها نظام الملاحة. <sup>٣</sup> احرص على التركيز التام أثناء القيادة ولا تشغل بسوى ذلك. لا تغم بتشغيل أي من الأجهزة المتصلة بمقبس الأجهزة السمعية الإضافية أثناء القيادة. <sup>٤</sup> إن توفر بعض الزايات يعتمد على دعم هاتفك لتقنية "بلوتوث". الرجاء، مراجعة دليل المستخدم الخاص بهاتفك للاطلاع على التفاصيل. لا يشمل النظام جهاز الهاتف المتحرك.

<sup>1</sup>Never program while driving. GPS mapping may not be detailed in all areas or reflect current road regulations. <sup>2</sup>Please see owner's manual for areas covered by navigation. <sup>3</sup>Driving is serious business and requires your full attention. Do not operate any devices connected to the auxiliary audio input jack while driving. <sup>4</sup>Availability of specific features is dependent upon the phone's Bluetooth® support. Please refer to your phone owner's manual for details. Cell phone not included.

## تقنيات التشويق.

عزز متعتك بالقيادة وابقَ على تواصل واتصال. فوجود تجهيزات كنظام الترفيه الصوتي القوي، والنظام الملاحي، ونظام الهاتف بتقنية بلوتوث، فإن لدى إكس تيرا التقنيات اللازمة لتظل مرفهاً وعلى تواصل بأحبائك أينما كانت وجهتك. لكن يبقى السؤال: هل ستشعر بالرغبة في العودة من حيث أتيت؟

## ADRENALINE TECH.

Pump up your experience and keep up connections. With features like a booming sound system, navigation system, and Bluetooth® Hands-free Phone System, Xterra has the technology to keep you rocking and talking no matter where the trail takes you. Now the only question is: why would you want to come back?

# REDUCE YOUR RISKS.

# مخاطرة أقل لمغامرة أمتع.

خاطرن شنت، لكن خارج السيارة... لأن إكس تيرا نفسها زاخرة بتجهيزات متطورة للسلامة والأمان ستحميك وتدعمك في حال وقع حادث لا يمكن تفاديه. حيث تم إخضاعها لاختبارات تصادم صارمة، وتم تزويدها بما يزيد على ٥٠ تجهيزاً أساسياً للسلامة والأمان، وبقائمة طويلة من التقنيات الرائدة. وكل ذلك بهدف تجنبك أي حادث وجعلك تستمتع بمغامرة متواصلة.

Take your chances out there, not in here. Xterra is jam-packed with advanced safety features that'll be there for you in case of an unavoidable event. It includes rigorous crash testing, over 50 standard safety features, and a long list of cutting-edge technologies. All to help you avoid an accident and keep the adventure going.

تقنية الوسائد الهوائية<sup>١</sup>: يشمل نظام نيسان المتطور للوسائد الهوائية (AABS) وسائد هوائية أمامية إضافية تعمل على مرحلتين كتجهيز أساسي وتتضمن حساسات لأحزمة الأمان وحساساً لتصنيف حجم الراكب الذي يشغل المقعد. ويتعدّل مستوى انتفاخ هذه الوسائد الهوائية الثنائية المراحل وفقاً لشدة الحادث وطريقة استعمال أحزمة الأمان. ففي حال عدم انشغال مقعد الراكب الأمامي، سيقوم الحساس بتعطيل الوسادة الخاصة به. وعلاوةً على ذلك، فقد تم دمج وسائد هوائية إضافية بالمقاعد الأمامية للوقاية من الصدمات الجانبية. بحيث تتحرك معك كيفما عدلت وضعية مقعدك.

Airbag Technology.<sup>2</sup> Nissan's Advanced Airbag System (AABS) includes standard dual-stage supplemental front airbags that incorporate seat belt sensors and an occupant-classification sensor. The inflation rate of these dual-stage airbags adjusts depending on crash severity and seat belt usage. If the front passenger seat is empty, a sensor will deactivate the bag. In addition, front seat-mounted side-impact supplemental airbags are built into the seats, so they move with you as you adjust your seating position.



يساعدك نظام التحكم الديناميكي بالسيارة (VDC)، المتوفر كتجهيز أساسي، على البقاء في مسارك المنحني. وفي حال أخذت المركبة تُفرط أو تقصر في الاستجابة لتوجيهاتك عبر عجلة القيادة، فإن نظام VDC (المعروف أحياناً باسم نظام التحكم بالثبات) يعوض ذلك بالتخفيف من سرعة دوران المحرك أو القيام بمقادير مدروسة من الفرملة على عجلات بعينها أو بالجمع بين العمليتين المذكورتين آنفاً.<sup>١</sup>

يقوم نظام المكابح المانعة للانغلاق (ABS)، المتوفر كتجهيز أساسي، بتحريك المكابح بسرعة إلى الأعلى والأسفل أثناء الفرملة القوية المفاجئة، للحيلولة دون انقفال عجلاتك، ما يساعدك على المحافظة على تحكّمك بتوجه السيارة.

Standard Vehicle Dynamic Control (VDC) helps you stay on your steered path. If your vehicle begins to oversteer or understeer, VDC (sometimes known as Stability Control) compensates by reducing engine speed and/or applying appropriate brake pressure to specific wheels.<sup>1</sup>

Standard Anti-lock Braking System (ABS) rapidly pumps the brakes during hard braking to help prevent your wheels from locking, helping you maintain steering control.

تساعد بنية هيكل إكس تيرا ذات المناطق المنضغطة على امتصاص الطاقة الناجمة عن التصادم لحماية ركاب المقصورة في حال وقع ما لا يمكن تفاديه. حيث تتضمن بنية الهيكل مناطق منضغطة أمامية وخلفية، وقضبان جانبية وأخرى متقاطعة لإطار الهيكل ماضة للطاقة، وبنية معززة للهيكل، وارتفاعات للمصدات مصممة لتتوافق مع مقابلاتها في المركبات الأخرى. كل ذلك للمساعدة على التخفيف من وقع الحوادث وحماية من معك.

Xterra's Zone Body Construction helps absorb crash energy to protect the occupant compartment if the unavoidable happens. It includes front and rear crumple zones, energy-absorbing frame side-members and crossmembers, a reinforced body structure, and bumper heights designed for compatibility with other vehicles. All to help lessen the effects of an impact and protect your family.



<sup>1</sup>VDC cannot prevent accidents due to abrupt steering, carelessness, or dangerous driving techniques. Always drive safely. <sup>2</sup>Airbags are only a supplemental restraint system. Always wear your seat belt. Do not use rear-facing child restraints in the front-passenger's seat. Also, all children 12 and under should ride in a rear seat properly secured in child restraints, booster seats, or seat belts according to their size. Airbags will only inflate in certain accidents. See your owner's manual for more details. Inflated airbags shown for illustration purpose only. Actual airbags deflate after deployment.

<sup>١</sup>لا يستطيع نظام VDC أن يمنع وقوع الحوادث التي يتسبب بها تحريك مفاجئ، لعجلة القيادة، أو الاستهتار، أو الأساليب الخطرة في القيادة. احرص دائماً على القيادة بأمان. <sup>٢</sup>الوسائد الهوائية ليست إلا وسائل إضافية للتثبيت، لذا احرص دائماً على ربط حزام الأمان. كما يتوجب عدم وضع أنظمة تثبيت الأطفال الموجهة للخلف في مقعد الراكب الأمامي، ينبغي ألا يجلس الأطفال الذين لا تزيد أعمارهم عن ١٢ سنة إلا في المقاعد الخلفية، مع الحرص على تثبيتهم بإحكام بوسائل أنظمة تثبيت الأطفال أو المقاعد الداعمة أو أحزمة الأمان، وذلك بما يتناسب مع أحجامهم، لن تتفخ الوسائد الهوائية إلا في حوادث معينة، الرجاء، مراجعة كتيب المالك لمزيد من التفاصيل. تظهر الوسائد الهوائية في الصور مفتوحة لأسباب توضيحية فقط، فالوسائد الهوائية الحقيقية تفرغ من الهواء وتتكسب بعد انطلاقتها.

## Body Colours



أبيض ثلجي (QAK)  
Glacier White (QAK)



فضي لمّاح (K23)  
Brilliant Silver (K23)



أسود (KH3)  
Super Black (KH3)



أزرق معدني (B17)  
Metallic Blue (B17)



أحمر فاني (EAF)  
Lava Red (EAF)



رمادي ليلي (K26)  
Night Armor (K26)



أحمر فاقع (NAH)  
Cayenne Red (NAH)

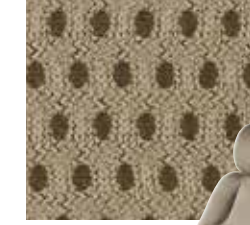
## ألوان الهيكل

## Upholstery

قماش غرافيت حديدي  
X/S/SE  
Steel/Graphite Cloth



قماش بيج غامق  
S/SE  
Liege/Café Latte Cloth



قماش غرافيت / حديدي  
Off-Road  
Graphite/Steel Cloth



## خامة تنجيد المقاعد

## سياسة نيسان في الحفاظ على الجودة.

تحمل نيسان على عاتقها مسؤولية تقديم أعلى مستويات الجودة إلى جميع عملائها، فالتزمت بتطبيق أرقى المعايير في مختلف أنحاء العالم، كي يحظى جميع مالكي سيارات نيسان براحة البال والاطمئنان إلى ديمومة سياراتهم.

## Nissan Product Quality Policy.

To provide each of our customers with a consistently high level of quality, we apply the same high quality standards worldwide — ensuring that all Nissan owners enjoy peace of mind when it comes to the durability of their vehicles.



## Seeking a symbiosis of people, vehicles and nature

Nissan's environmental philosophy can be described as a symbiosis of people, vehicles and nature. It is our ideal for a sustainable mobile society now, and our goal for the future. We launched the Nissan Green Program 2010 with specific objectives to realise this goal, and we are diligently making concerted efforts to reduce environmental impact at every stage of the vehicle life cycle and our corporate activities.

## وللبئية اعتبار ENVIRONMENT

## سيارات نيسان.. انسجام بين الطبيعة والآلة والإنسان

يتلخص التزام شركة نيسان تجاه البيئة بشعارها: «الانسجام بين الطبيعة والآلة والإنسان». إذ تعكس هذه الكلمات فلسفة الشركة وهدفها في الارتقاء بالموارد المستدامة من أجل مستقبل أفضل لعالم السيارات. وقد أطلقت الشركة «برنامج نيسان الأخضر 2010» الذي تسعى من خلاله لتحقيق أهدافها في حماية البيئة، تعزز جهود الشركة الحثيثة لتقليل الآثار الضارة بالبيئة في كل مرحلة من عمر السيارة خلال تنفيذ أنشطة الشركة المختلفة.

قد تطرأ تعديلات على المواصفات والميزات تبعاً لمتطلبات السوق، الرجاء استشارة وكيلك المحلي.

Features and specifications are subject to change depending on market requirements. Please consult your local dealer.

## المميزات الميكانيكية

## Mechanical Features

المحرك	الرمز	VQ40DE		
	نوع المحرك	٦ اسطوانات V6   V6		
	السعة	سم <sup>٣</sup>	4.0L	
	القطر x الشوط	ملم	95.5 x 92	
	القوة القصوى	حصان/د.د.	صافي* 270 / 5600 Net*	
	العزم الأقصى	كج/م/د.د.	صافي* 40.2 / 4000 Net*	
معدل الضغط		9.7		
نظام الوقود		نظام حقن الوقود   Fuel injection		
مستويات ناقل الحركة	Transmission Gear Ratios	٦ سرعات يدوي   6MT	٥ سرعات أوتوماتيكي   5AT	
		الأول	4.368	3.842
		الثاني	2.518	2.353
		الثالث	1.743	1.529
		الرابع	1.283	1.000
		الخامس	1.000	0.839
		السادس	0.769	-
		الرجوع للخلف	3.966	2.765
مستوى ناقل الحركة الأخير (هايبويد)		3.538	3.133	
نظام عجلة القيادة		جريدة مسننة وترس   Rack & pinion		
نظام التعليق	الأمامي	مستقل   Independent		
		الخلفي	رقاقة صلبة   Leaf rigid	
المكابح	الأمامية	أقراص   Disc		
	الخلفية	أقراص   Disc		

تحتفظ شركة نيسان موتور المحدودة بحقها في إجراء أية تعديلات بدون إشعار وذلك فيما يتعلق بالألوان والمعدات والتجهيزات أو المواصفات الموضحة في هذا الكتيب أو في إيقاف إنتاج طرازات محددة. قد تختلف ألوان السيارات الحقيقية قليلاً عن الألوان المبينة في هذا الكتيب. تختلف المواصفات من بلد لآخر طبقاً لظروف السوق المحلي. الرجاء مراجعة الموزع أو الوكيل المحلي لكي تضمن أن السيارة المسلمة تتوافق مع احتياجاتك ومتطلباتك وتوقعاتك.

\* تشير الأرقام الإجمالية أعلاه إلى نتائج المحرك فقط، بينما تتضمن الأرقام الصافية القوة الحصانية و العزم للمحرك مع العادم والرادياتور وبقيّة الأجزاء الأساسية التي تحتاجها للركبة للحركة. لذلك فإن الأرقام الصافية تكون أصغر من الأرقام الإجمالية.

## الأبعاد، الأوزان، السعة والأداء

## Dimensions, Weight, Capacity &amp; Performance

الطرز	SE	OR	S	X	Grade		
رمز المحرك	VQ40DE				Engine Code		
ناقل الحركة	٥ سرعات أوتوماتيكي   5AT		٦ سرعات يدوي   ٥ سرعات أوتوماتيكي		Transmission		
الطول الإجمالي	ملم	4540			Overall Length		
العرض الإجمالي	ملم	1850			Overall Width		
الارتفاع الإجمالي	ملم	دفع رباعي: مع الغضبان السفغية ١٩٠٨، بدون الغضبان السفغية ١٨٠٧ 4WD w/ Roof Rack 1908, w/o Roof Rack 1807			Overall Height		
قاعدة العجلات	ملم	2700			Wheelbase		
مداس الإطارات	أمامي	ملم	1570			Tread	
	خلفي	ملم	1570				
الارتفاع الأدنى عن الأرض	ملم	230	241	230	Min. Ground Clearance		
وزن السيارة الإجمالي	أوتوماتيكي	كج	2500			Gross Vehicle Weight	
	يدوي	كج	-	2500	M/T		
وزن الهيكل	أوتوماتيكي	كج	1980	1980	1995.7	1995	Curb Weight
	يدوي	كج	-	1970	M/T		
سعة الجلوس	أشخاص	5			Seating Capacity		
الحد الأدنى لنصف قطر الدوران (قطر الالتفاف)	متر	(4WD - 5.54), (2WD - 5.60)	P265/75 R16 OWL - BFG	(4WD - 5.54), (2WD - 5.60)	Min. Turning Radius (curb to curb)		
سعة خزان الوقود	لتر	80			Fuel Tank Capacity		
الإطارات		P265/75 R16 OWL - BFG	P265/75 R16 OWL - BFG	P265/65 R17 OWL - BFG	Tyres		
العجلات		١٦ بوصة للنيوم 16" Alloy	١٦ بوصة للنيوم 16" Alloy	١٧ بوصة للنيوم 17" Alloy	Wheels		
زاوية ارتفاع المقدمة	درجة	32	33.2	32	Approach Angle		
زاوية ارتفاع المؤخرة	درجة	28.5	29.4	28.5	Departure Angle		

Nissan Motor Co. Ltd. reserves the right to make any changes without notice concerning colours, equipment or specifications detailed in this brochure, or to discontinue individual models. The colours of vehicles delivered may differ slightly from those in this brochure. The specifications vary for different countries depending on local market conditions. Please consult your local dealer to ensure that the vehicle delivered accords with your expectations.

\* The gross figures indicated above are measured for engine alone, whereas the net figures include the horsepower/torque of an engine with the muffler, radiator, and other components needed for actual operation on a vehicle. Hence, net figures are smaller than gross figures.

## ٠١ خيمة مفتوحة

قاعدة تخييم لإكس تيرا. يبلغ حجم هذه الخيمة ١٠ قدم X ١٠ قدم وتتميز بمدخلين واسعين ونافتين واسعتين مع شبك وجيب مع سحاب قابل للتعديل. بالإضافة إلى مظلة قياس ٦ قدم X ٦ قدم وحاجب مطري. يمكن تحويلها بسهولة إلى خيمة أرضية.

**لم ننصحك بشراء ملحقات نيسان الأصلية؟** أولاً، لأنها مشمولة بكفالة نيسان عند تركيبها

وقت شراء السيارة. كما يمكنك تمويلها عند تمويل سيارتك بإضافة مبلغ بسيط إلى قسطك الشهري. وحدها ملحقات نيسان الأصلية مصممة لتناسب مع سيارة نيسان إكس تيرا تماماً.

وقد تم اختبارها لضمان متانتها ومطابقتها لمعايير نيسان العالمية.

**Why choose Genuine Nissan Accessories?** First, they're backed by Nissan's warranty when installed at time of vehicle purchase. And you can finance them when you finance your vehicle, adding just a nominal fee to your monthly payment. Only Genuine Nissan Accessories are custom-designed and custom-fit for your Xterra. Plus, they're durability-tested and meet Nissan standards.



02 03

## ٠٢ حواجز جانبية للهيكيل الخارجي

الوسيلة الأمثل لإضفاء مزيد من الجاذبية لإكس تيرا وحمايتها من الخدوش والتقوُّب والأضرار التي قد تلحق بالهيكل من الأسفل.

## ٠٣ عتبات سفلية للأبواب

تساعدك هذه العتبات الأسطوانية المصنوعة من الألمنيوم على الصعود أثناء الدخول إلى السيارة أو للوصول إلى السقف. وتنسجم هذه العتبات في تصميمها مع القضبان السقفية التي تميز إكس تيرا.

## ٠٤ واقيات للإطارات

تساعد هذه الواقيات على حماية الجزء السفلي لإكس تيرا. وقد تم تصميمها لتناسب مع فتحات العجلات وتتميز بسهولة تركيبها دون الحاجة للثقب.



04

## 02 Body Side Moldings

A great way to add style while helping to protect Xterra from dings, dents and scratches.

## 03 Step Rails

Get a step up into the cabin or up to the roof with these aluminium-alloy tubular Step Rails. They also finish the look that Xterra's iconic roof rack starts.

## 04 Splash Guards

These Splash Guards will help protect Xterra's lower body panels. They're contoured to match the wheel openings, and feature easy, no-drill installation.



01

## 01 Hatch Tent

Xterra base camp. This 10' x 10' tent features two large entrances, large mesh windows, an adjustable zippered sleeve, plus a 6' x 6' canopy and external rain fly. It also easily converts to a standalone ground tent.

#### ٠٨ مداخلات أقدام قماشية

تتميز بكثافتها وألونها المناسبة. كما تم تزويدها ببتوات لتثبيتها تحت أقدام السائق.

#### ٠٩ مداخلات أقدام لجميع المواسم

تم تزويد هذه المداسات الرمادية الداكنة بفتحات لتجميع الماء والطين والأوساخ.

#### ١٠ أرضية قماشية لمنطقة التخزين

تساعد هذه الأرضية المصنوعة من النايلون الكثيف على حماية منطقة التخزين وتنسجم في لونها مع مداخلات الأقدام في السيارة.

#### ١١ ذراع قطر مع قبضة (الفئة ٣)

مصمم لسحب ٣٢٥٠ كج. (يباع بشكل مستقل).

#### 08 Carpeted Floor Mats

These high-density mats come in complementary colours, and feature a grommet/hook system to help keep the driver's mat in place.

#### 09 All-season Floor Mats

These dark-grey mats have channels to help trap dirt, mud and water.

#### 10 Carpeted Cargo Mat

This high-density, cut-pile nylon mat helps protect your cargo area and matches the Carpeted Floor Mats.

#### 11 Hitch Ball Mount (Class III) and Hitch Ball

Rated for towing up to 2,250 kg (sold separately).



#### ٠٥ غطاء للتخزين قابل للطي

يتيح لك تخزين أمتعتك الثمينة بأمان. يمكن تثبيت الغطاء بسهولة ويتميز بشريط لسحبه دون عناء.

#### ٠٦ قاطع متحرك لمنطقة التخزين

وسيلة أخرى لاستغلال منطقة التخزين ونظام التخزين متعدد الفتحات على أكمل وجه. القاطع مصنوع من الألمنيوم الخفيف ويمكن سحبه بسهولة ومغطى بطبقة من البودرة لينسجم مع جميع الأجزاء الأخرى في إكس تيرا.

#### ٠٧ صندوق تخزين متحرك

يمكن وضع هذا الصندوق في أي مكان مع نظام التخزين متعدد الفتحات. يتميز بقواطع متحركة لحفظ الأمتعة في مكانها. مصنوع من البلاستيك الأسود المتين ويمكن تنظيفه وسحبه بسهولة، كما يمكن طي الجزء المتوسط وتسطيحه في حال عدم استخدامه لتسهيل الوصول إلى منطقة التخزين.

#### 05 Retractable Cargo Cover

Helps keep your valuables safe and out of view. The cover mounts easily and features a handy pull strap.

#### 06 Sliding Cargo Area Divider

Another way to make the most of your cargo area and the Utili-track™ Cargo Channel System. Made of lightweight aluminum, the divider is easy to remove and powder-coated to match Xterra's trim.

#### 07 Sliding Cargo Organiser

This convenient Cargo Organiser can be positioned anywhere along Xterra's Utili-track™ Cargo Channel System and features removable dividers to help keep items in place. Made of durable black plastic, it's easy to remove and clean, plus the centre folds flat when not in use for easy access to the cargo area.